

In Heusden komt u langs een kerk, de Heilige Antonius van Padua. Deze kerk dateert uit 1921 en is gebouwd in Neogotische stijl. Het is een eenschepige kerk. De boeren uit het dorp hebben een flinke bijdrage geleverd voor de bouw van de kerk. De stenen voor de bouw werden per paard en kar aangevoerd over de Zuid-Willemsvaart. Het beeld van de H. Anthonius symboliseert de armoede, eenvoud, zuiverheid en gehoorzaamheid. Rondleidingen in combinatie met een rondleiding door de Botanische tuin is mogelijk.

Op de weg naar het verloren dorp Willemsveen fietst u langs het Nationaal Park de Grootte Peel. Een uniek en afwisselend landschap met prachtige vennen, veenmoerassen, heidevelden en zandruggen. Het natuurgebied is tevens broedplaats van verschillende heide- en moerasvogels en pleisterplaats voor kraanvogels en ganzen.

Tijdens de oorlog is in Neerkant veel verwoest, zo ook de kerk. Na de oorlog begint de wederopbouw van Neerkant. Er wordt een nieuwe noodkerk neergezet, die tot 1996 dienst zal doen als gemeenschapshuis (de Jeugdhof). Waarna een nieuwe kerk gebouwd kan gaan worden, die op 19 augustus 1957 in gebruik kan worden genomen.

### Informatie verhalenboek en andere fietsroutes

Het verhaal waar deze fietsroute op gebaseerd is, is in zijn geheel te lezen in het verhalenboek "Het Brabant Mysterie"- Schatrijke verhalenbundel. Het Brabants Bureau voor Toerisme heeft hiervoor een verhalenwedstrijd georganiseerd en dit verhaal is één van de winnaars. Het verhalenboek is verkrijgbaar bij de VVV-kantoren en in de grotere boekhandel voor €14,95. Deze fietsroute is uitgegeven in de reeks 'Religieuze ontdekkings-tocht door Brabant' op basis van het fietsknooppuntennetwerk. In de reeks zijn zes routes verschenen verspreid over geheel Noord-Brabant. De fietsroutes zijn gratis als u het boek koopt. Ze zijn ook los verkrijgbaar voor €1,50.

### Toeristische informatie

VVV Asten, Burg, Wijnstraat 1, Asten



### Routebureau Brabant wijst u de weg!

Op zoek naar routes in Brabant? Op [www.routebureau brabant.nl](http://www.routebureau brabant.nl) vindt u informatie over wandel-, fiets-, skate-, ruiter-, auto- en vaarroutes in Brabant.

### Ontdek, proef en beleef het gebied van uitersten

Brabant is bijzonder. Alle ingrediënten voor bijzondere ervaringen en ontmoetingen zijn hier aanwezig. Kom en ontdek zelf de vele facetten van Bijzonder Brabant. [www.bijzonder brabant.nl](http://www.bijzonder brabant.nl)

Dit project is mogelijk gemaakt door financiële bijdragen van Schatten van Brabant (het culturele programma van de Provincie Noord-Brabant) en REAP West-Brabant (samenwerking Provincie Noord-Brabant, Kamer van Koophandel Zuidwest (en SvB) Nederland en Sociaal Economische Samenwerkingsverband West-Brabant).

### Schatten van Brabant

Het doel is om meer mensen - van jong tot oud - te interesseren voor kunst, cultuur en cultuurhistorie. En dus geeft Schatten van Brabant ons verleden nieuwe betekenis: een betekenis voor nu en voor de toekomst. Kijk voor het volledige programma op [www.schatten van brabant.nl](http://www.schatten van brabant.nl).



### Colofon:

**Uitgave oktober 2008.** Deze fietsroute is met de meeste zorg samengesteld door Routebureau Brabant. **Fotografie** Routebureau Brabant, Tilburg, Linn de Kort Fotografie, Tilburg en anderen **Ontwerp** Van Riet Ontwerpers, 's-Hertogenbosch **Druk** Drukkerij Gianotten, Tilburg

Mocht u onderweg kapotte of vernielde borden tegenkomen of er ontbreekt een bord, dan kunt u dit doorgeven via [routebureau brabant@bbt.nl](mailto:routebureau brabant@bbt.nl) of via telefoonnummer 013 465 67 29.



Fietsen doe je in Brabant!

## Religieuze ontdekkings-tocht door Brabant

## Fietsroute Zuidoost-Brabant

Fietsroute van 36 kilometer op basis van het verhaal "Het geheim van Asten" geschreven door Frank Sleutels.



## Korte impressie

### 'Het geheim van Asten'

Op een dag krijgt Maarten een telefoontje van Ria, waarin ze vraagt of ze af kunnen spreken in café De Buizerd, vlakbij Willemsveen. Ze vertelt over een steen met het Merode wapen erop en over een slot wat in of aan de steen zou zitten. Maarten wil direct vertrekken, maar zijn TomTom herkent Willemsveen helemaal niet, beetje vreemd. Dan maar het adres van het café opzoeken. Maarten gaat op pad en rijdt langs verschillende bezienswaardigheden in Asten; leuk om de omgeving te bekijken.

Maarten heeft een vreemd voor gevoel, wat is dat toch met die steen? Aangekomen bij het café begint Ria als een kip zonder kop te praten. Op een gegeven moment legt Maarten de Merode sleutel op tafel. Ria's adem stokt. "Hoe kom je hieraan?", vraagt ze Maarten. "Vertel me eerst maar eens over de steen", antwoordt Maarten. Ria vertelt over aardschokken die veroorzaakt werden door de Peelrandbreuk. De breuklijn loopt ter hoogte van Willemsveen langs de peel. Ze besluiten om naar de steen te gaan en de sleutel in het slot te steken.

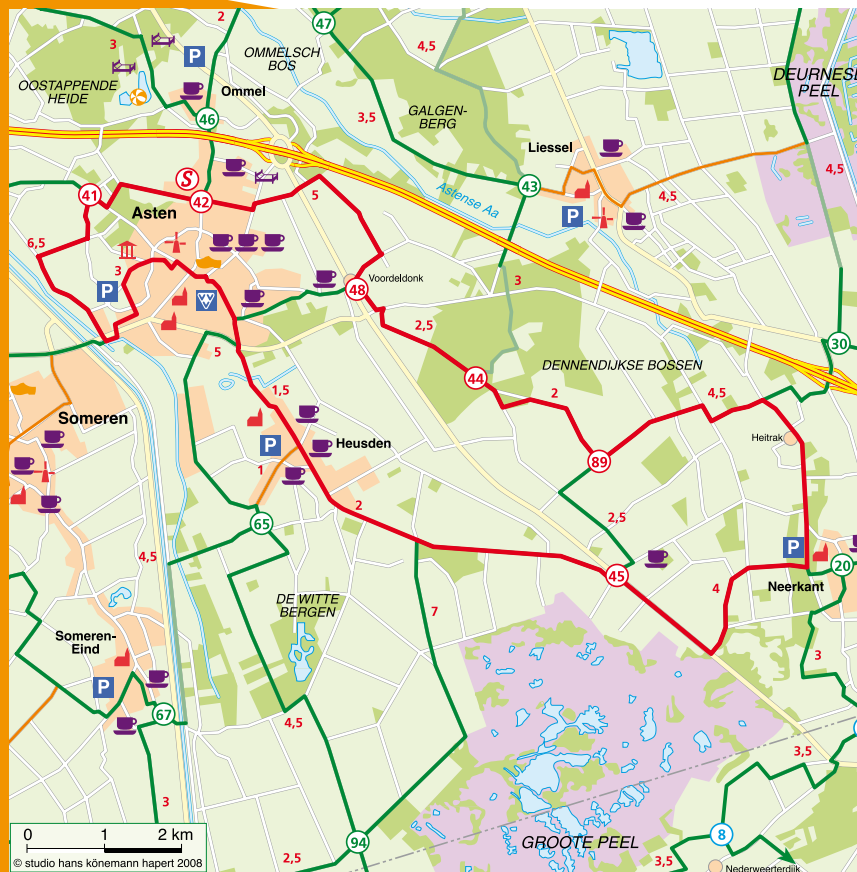
Plots schudt de aarde onder hun voeten. Minutenlang gaat het door. Voor hun ogen scheurt de Peelrandbreuk. Als de grootste schrik gezakt is, toont zich de openbaring.....

### Frank Sleutels

Ga zelf een kijkje nemen bij de plek waar het dorp Willemsveen ooit heeft bestaan, maar pas op voor de aardschokken...

### Routebeschrijving:

- Deze fietsroute start bij knooppunt 42 in Asten, bij de kruising Ommelseweg en Het Hoogvelt.
- U volgt knooppunt 41 en daarna de centrumverbinding in de richting van knooppunt 40.
- Als u bij de Heesakkerweg aankomt, slaat u linksaf en blijft u de centrumverbinding volgen.



- U vervolgt uw weg in de richting van knooppunt 65.
- Bij de Heesakkerweg steekt u over en volgt u de centrumverbinding in de richting van knooppunt 45. In het centrum van Asten-Heusden vindt u de Antoniuskerk met botanische tuin.
- Aangekomen bij knooppunt 45 gaat u richting knooppunt 20.
- Om bij het verloren dorp Willemsveen te komen, fietst u de Meijel-seweg af tot aan de grens met Limburg.
- U neemt dezelfde weg weer terug om op het fietsrouten netwerk te komen. U volgt knooppunt 20.
- Vlak voor knooppunt 20, in Neerkant, slaat u linksaf de Dorpsstraat in. Blijf deze straat volgen (gaat over in Heittrak) tot u bij de Rechte Heittraksedijk bent. Sla hier linksaf en u zit weer op het fietsrouten netwerk.
- Volg de knooppunten 89-44-48-42 om weer bij het startpunt te komen. N.B. Bij knooppunt 45 kunt u ook richting knooppunt 89 gaan om het Grieks-orthodoxe klooster te bekijken. Om de route te vervolgen gaat u weer terug naar knooppunt 45.

### LEGENDA

	Fietsroute		Horeca
	Startpunt		Camping
	Kerk		VVV
	Museum		Parkeren
	Molens		Dagrecreatie
			Bedrijf te bezoeken

### Bezienswaardigheden en religieus erfgoed:

Tijdens deze fietsroute komt u langs veel religieuze bezienswaardigheden. De eerste is de Kruiskerk in Asten. Deze kerk dateert uit 1478. Omdat de plattegrond van deze kerk de vorm van een kruis had werd deze kerk een 'kruiskerk' genoemd.

Asten heeft ook een kasteel, het is nu wel enigszins vervallen, maar nog steeds erg mooi. Het duikt al in 1399 in de boeken op, maar dan onder de naam t' Huys tot Asten. Het is dan een agrarisch centrum, maar al snel wordt het een echt kasteel met een versterking, een hofstede en een woongedeelte. De Heren van Asten, de eigenaren van het kasteel in deze eeuwen, zijn zelf maar weinig op het kasteel aanwezig. In hun naam wordt het kasteel dan beheerd door een rentmeester. In de zeventiende eeuw kwam het kasteel in handen van Bernard de Merode en zijn vrouw Catharina. Zij namen het initiatief tot ingrijpende verbouwingen van het kasteel.